

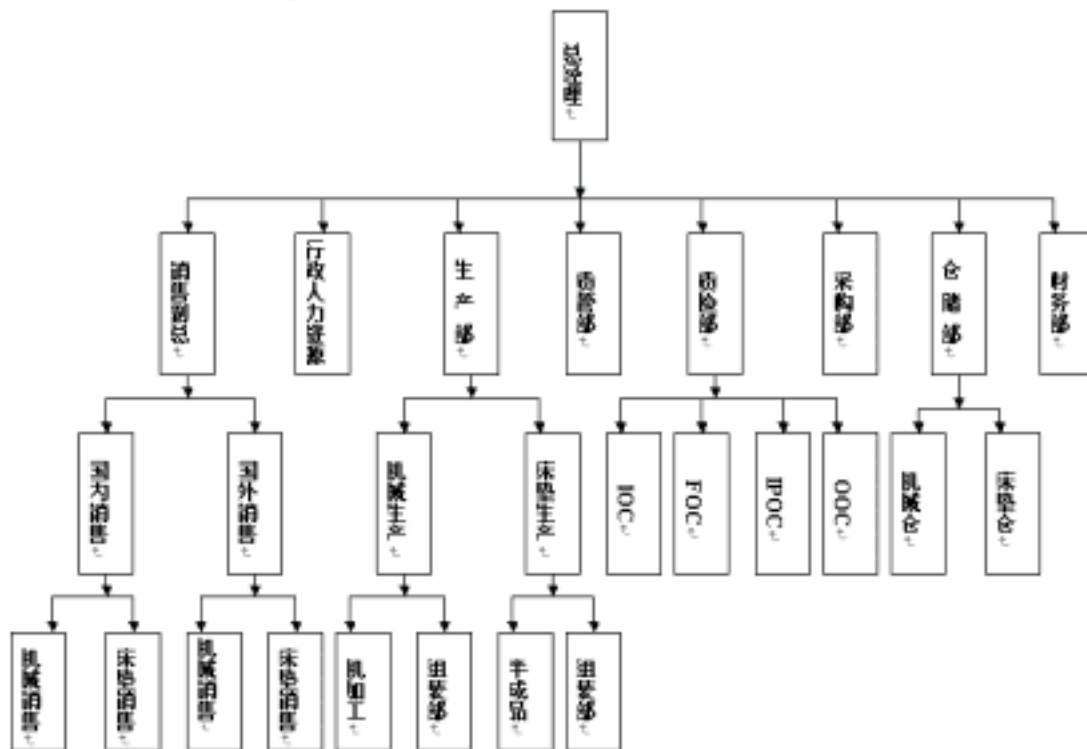
全面质量管理成功应用在源田机械

1、企业基本情况

源田机械是典型的多品种、小批量、按订单生产为主的机械设备制造企业。公司创办于 1983 年，从专业的生产弹簧软床垫开始，经多年经营和开拓，已经发展成为生产成套床垫机械设备和弹簧软床垫产品的专业企业，并由初级设备的生产过渡到自动化系列床垫生产设备的生产。生产的专业性和技术的先进性，帮助源田机械实现了持续健康的发展。目前，源田机械已经成为全国乃至全亚洲产品种类最多、规模最大的床具机械生产企业，产品 70% 出口，销往全球 56 个国家和地区。

2、企业组织机构图

源田床具机械有限公司组织架构图



3、信息化历程

- 1997 年—2001 年，以财务部应用为主的财务软件，实现财务电算化。
- 2001 年，软件应用扩展到购销存等业务环节，解决了财务业务一体化。
- 2005 年 4 月全面启动用友 U8 企业应用套件，涉及财务、供应链、生产制造、人力资源等共计 23 个模块，实现了全员化应用。

4、源田机械业务流程图



5、用友 ERP-U8 应用部署

产品线	部署模块	应用部门
财务会计管理系统	总账	财务部
	报表	
	应收应付	
	固定资产	
供应链管理系统	采购管理	物控部
	库存管理	物控部
	合同管理	销售部
	质量管理	质检部
	委外管理	物控部、生产部
生产制造管理系统	物料清单	研发中心、生产部
	需求计划	研发中心
	主生产计划	生产部
	产能管理	生产部
	设备管理	生产部
	生产订单	销售部、生产部
	车间管理	生产部
	工程变更管理	研发中心、生产部
人力资源管理系统	薪资管理	财务部、人事部
	考勤管理	人事部
	人事信息	人事部

6、源田机械成功实施全面质量管理的主要意义

- 1) 通过用友 ERP-U8 管理软件的实施,将企业的信息系统和经营管理有机的结合起来,规范了企业的基础管理,以客户订单为源头贯穿计划、采购和生产制造全过程,整合了企业的物流、资金流、信息流,实现精细化管理。
- 2) 通过用友 ERP-U8 管理软件的实施,实现快速响应市场和客户需求的目标,做到及时准确的报价、快速的合同审批和实时的订单进度反馈,提高客户满意度。
- 3) 通过用友 ERP-U8 管理软件的实施,规范并建立了产品的 BOM 和工艺路线数据,一共整理了 1000 多种产品 BOM 数据、2 万多种物料编码和 2 万多条工艺路线,实现对基础数据的有效管理。
- 4) 通过用友 ERP-U8 管理软件的实施,做到合理制定生产计划、及时了解工序加工信息、严格控制委外品生产进度,做到完整地记录整个工序流转的情况,完全克服了重复生产和漏单的情况,实现合理的车间现场管控。
- 5) 通过用友 ERP-U8 管理软件的实施,实现快速准确制定采购计划,严格控制采购周期。
- 6) 通过用友 ERP-U8 管理软件的实施,使得财务、业务数据互通,从而能够准确、快速地计算出所有产品的直接成本,并且更加有效地控制成本。